

Monteringsanvisning

Drag loss väggfästet från brickan

1. Placera väggfästet där du önskar ha din Torky on the wall.
2. Markera med en penna i det nedre hålet mitt på väggfästet.
3. Använd borsten för att borra ett 6 mm hål i markeringen och sätt i en plugg.
4. Skruva dit väggfästet lätt med stjärnmejseln och justera in det så att det sitter horisontellt och markera de två övre hålen.
5. Vrid väggfästet 180 grader så att det hänger upp och ner för att komma åt att borra de två kvarvarande hålen. Sätt i de två sista pluggen.
6. Vrid tillbaka väggfästet 180 grader och skruva fast det.
7. Tryck på brickan på väggfästet och skruva fast den med hjälp av medföljande sexkantskruvar och nyckel underifrån. (Skruvarna är exakta. Tryck hårt)
8. Fyll din Torky on the go-väska med papper och ställ den i brickan.
 - Klar att användas.

Mounting instruction

Release the wall bracket from the tray.

1. Place the wall bracket where you wish to mount your Torky on the wall.
2. Mark the lower center hole in the wall bracket with a pen.
3. Drill a 6 mm hole and put a plug in it.
4. Mount the wall bracket loosely with the Philips screwdriver and adjust it horizontally before marking the two upper holes with your pen.
5. Turn the wall bracket into an upside down position and drill the remaining two holes, put the plugs in the holes.
6. Turn the wall bracket to upright position and put in the 2 remaining screws and tighten.
7. Push the tray on to the wall bracket, put in and tighten the two locking screws from below with the hex key. (The screws are tight fit, press hard)
8. Fill your Torky on the go bag with paper and place it in the tray.
 - Ready to use.

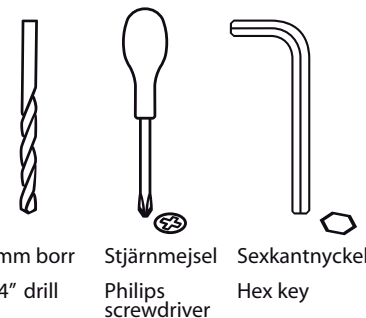
Följande verktyg behövs:

Borrmaskin, borrar (6 mm) och en stjärnskruvmejsel.

The following tools are needed:

Power drill, drill (6 mm) and a Philips screwdriver.

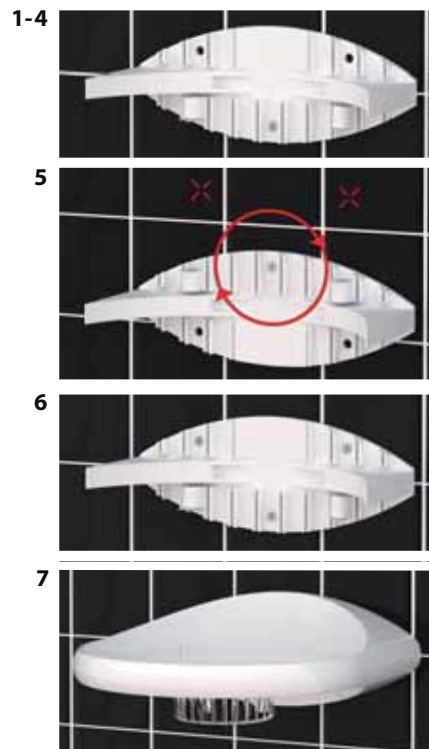
Skruv, plugg och sexkantnyckel medföljer.
Screws, plugs and hex key are supplied in the box.



6 mm borrar
1/4" drill

Stjärnmejsel
Philips
screwdriver

Sexkantnyckel
Hex key



Monteringsanvisning tejp

Väggytan ska vara torr och ren. Tvätta väggfästet och väggytan med bifogad rengöringsservett och låt det torka. Dra av skyddspappret från ena sidan av tejpens och applicera tejpens på väggfästet. Dra sedan av det kvarvarande skyddspappret och tryck fast väggfästet hårt mot väggen. Var noga med placeringen och att väggfästet är rättvänt (bild 6) då tejpens fäster omedelbart. Full hållfasthet efter 24 timmar. Fortsätt därefter från punkt 7. Rekommenderad appliceringstemperatur är 18-35° C

Mounting instruction double sided tape

The wall must be dry and clean. Wipe the wall bracket and the surface where the Torky on the wall should be attached with supplied cleaning wipe. Remove one side of the protective sheet from the tape and attach it to the wall bracket. Remove the remaining protective sheet and press the wall bracket firmly against the surface. Be sure to place it correctly (pict 6) from the beginning as the tape sticks to the surface immediately. Full strength will be reached after 24 hours, then continue on from nr 7 according to the mounting instructions. It is recommended to attach the tape at room temperature.